



BCM/2009.10.06

Jelen hírlevelemben a **BCM** cég ipari mini ITX alapjairól küldök Önnek információkat.

1. Intel **ATOM** platform : IX945GSE2-LV24

Főbb jellemzők: Intel® FCBGA8 45nm Atom™ N270 processzor, passzív hűtés. VGA és 24 bit LVDS onboard. CF kártya foglalat, bootolható. Dual gigabit LAN, 5.1 HD audio, DVI port, 1 IDE, 2 SATA, 1 Mini PCI express

2. **AMD Sempron** platform: IX690-U200

Főbb jellemzők: Integrált AMD Sempron 1GHz processzor onboard. Multi display támogatás, passzív hűtés, Full HD kimenet (HDMI csatlakozón), VGA kimenet, 24 bit LVDS onboard. CF kártya foglalat, Bootolható.

Fő felhasználási területe: kioszkok, információs táblák.

3. Intel **Celeron** platform: IX910GMLE3

Főbb jellemzők: Celeron 1GHz onboard processzor, 12V DC tápcsatlakozó, onboard VGA, 18 és 24 bites LVDS csatlakozó, 3 COM port, 2 LAN (ebből 1 Gigalan), CF kártya foglalat (Bootolható)

A BCM Advanced Research honlapja: <http://www.bcmcom.com/BCMusa.htm>

A fenti alaplapok dokumentációja letölthető honlapunkról :  
<http://mscbp.hu/Documents.aspx?CategoryID=44>

Újdonságok: "BCM összefoglaló katalógus 2010" letölthető formában (pdf) :

<http://mscbp.hu/Documents/2010%20Product%20Collection.pdf>

A BCM palettáján szerepelnek még a 12x12cm -es **Nano-ITX** alaplapok is, melyek a fenti dokumentációban megtalálhatóak!

Üdvözlettel:

Kosik László  
projektvezető mérnök

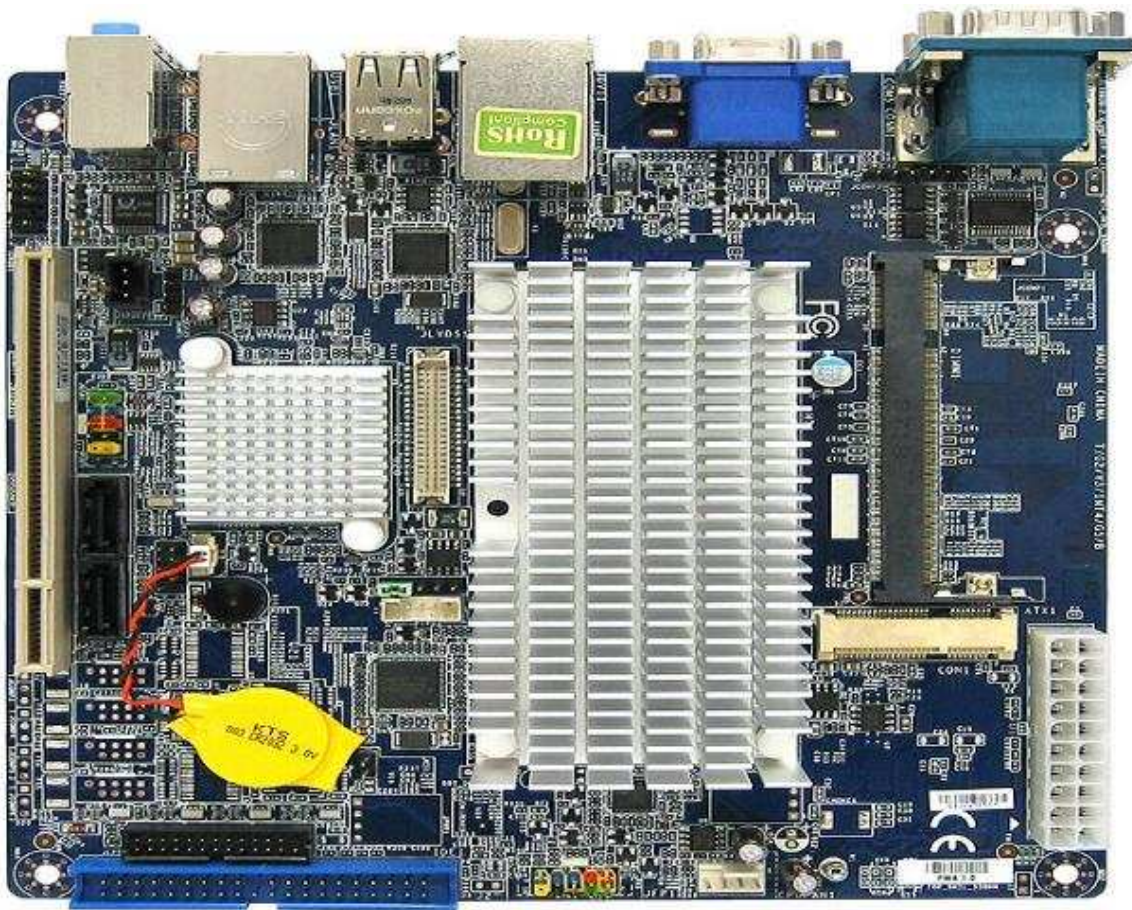
MSC Budapest Kft. - 1034 Budapest Bécsi út 120.

Tel: (1) 250-9038

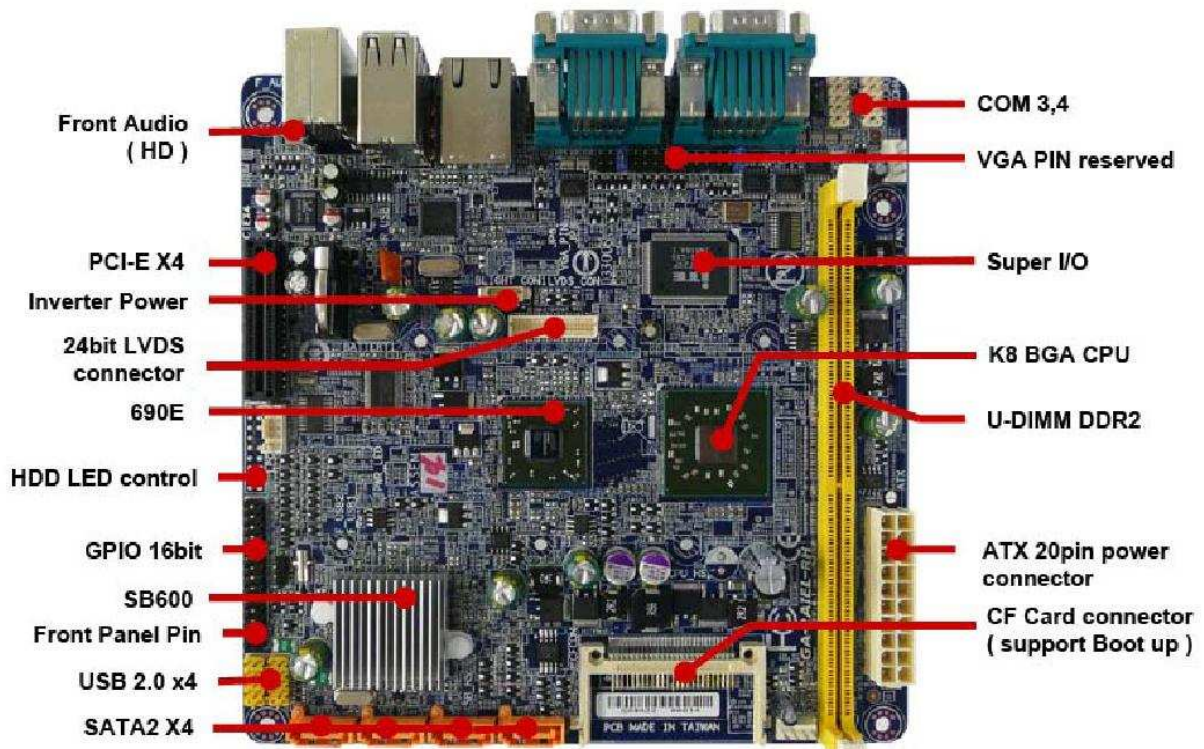
Fax: (1) 250-9041

Email: lak@msc-ge.com

Web: www.mscbp.hu



## IX690-U200 Board View



# IX910GMLE3 Brid View

F-Panel

Device Power (IDE/SATA)

IDE

CPU Fan

LVDS 24 bit

SO-Dimm

LVDS 18 bit

SYS Fan



SATA 2.0

parallel port

Com port pin header

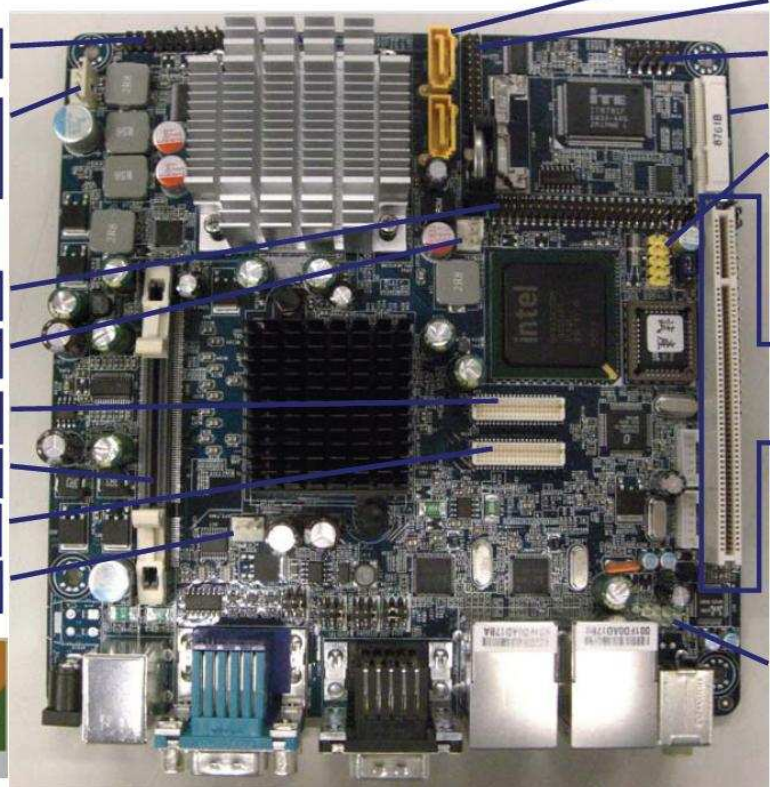
Mini PCIe

USB pin header

Digital I/O

PCI

AAFP



BCM Confidential